

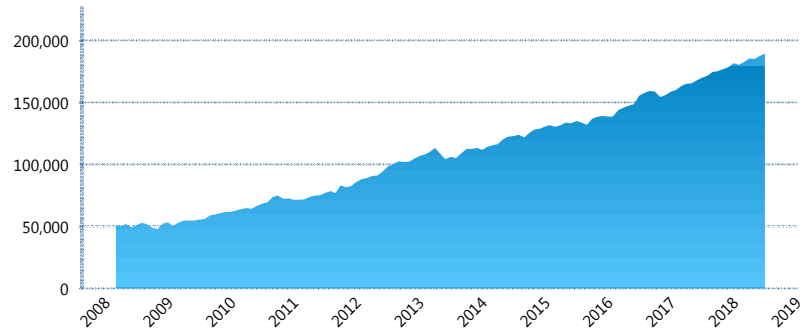
### I. INFORMACIÓN FINANCIERA

#### I) Detalles del Fondo

Detalles del Fondo	
Razón Social	Citibanamex Siefore Básica 3, S.A. de C.V.
Inicio de Operaciones	03/03/2008
Tipo de Fondo	Básica
Clave Bolsa	SBBMX3
Activos Administrados *	189,617
ISIN	MX54SB2C0012
Comisión Anual	0.98%
Administrador	Citibanamex Afore, S.A. de C.V., integrante del Grupo Financiero Citibanamex
Director General	C. Luis Sebastián Sayeg Seade
Presidente del Consejo	C. Luis Sebastián Sayeg Seade

#### Activos Administrados \*

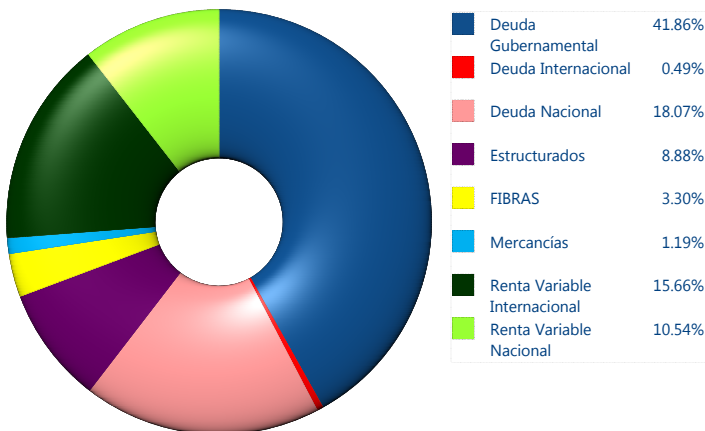
\$189,617



\*Cifras en millones de pesos

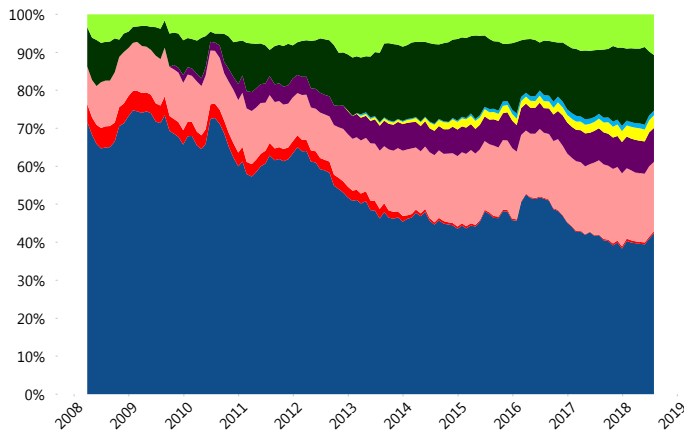
Contiene el efecto de fusiones, cortes transversales y transferencias por edad. Para mayor información consultar: <http://www.consar.gob.mx/gobmx/Aplicativo/Factsheets/EC/ECSAR.pdf>

#### II) Inversiones



Tipo de Instrumento	Citibanamex (SB3)	Sistema Básicas 3**
<b>Renta Variable Nacional</b>	Renta Variable Nacional	7.55%
<b>Total</b>	<b>10.54%</b>	<b>7.55%</b>
<b>Renta Variable Internacional</b>	Renta Variable Internacional	14.93%
<b>Total</b>	<b>15.66%</b>	<b>14.93%</b>
<b>Mercancías</b>	Mercancías	0.36%
<b>Total</b>	<b>1.19%</b>	<b>0.36%</b>
<b>FIBRAS</b>	FIBRAS	3.05%
<b>Total</b>	<b>3.30%</b>	<b>3.05%</b>
<b>Estructurados</b>	Estructurados	6.36%
<b>Total</b>	<b>8.88%</b>	<b>6.36%</b>
<b>Deuda Nacional</b>	Aerolíneas	0.01%
	Alimentos	0.88%
	Automotriz	0.16%
	Banca de Desarrollo	1.45%
	Bancario	1.20%
	Bebidas	0.62%
	Cemento	0.05%
	Centros Comerciales	0.07%
	Consumo	0.32%
	Deuda CP	0.01%
	Empresas Productivas del Estado	2.70%
	Estados	0.46%
	Europesos	2.98%
	Grupos Industriales	0.63%
	Infraestructura	3.70%
	Inmobiliario	0.07%
	OTROS	0.93%
	Papel	0.08%
	Serv. Financieros	0.39%
	Siderurgica	0.00%
	Telecom	1.12%
	Transporte	0.58%
	Vivienda	1.45%
	<b>Total</b>	<b>19.85%</b>
<b>Deuda Internacional</b>	Deuda Internacional	0.64%
<b>Total</b>	<b>0.49%</b>	<b>0.64%</b>
<b>Deuda Gubernamental</b>	BONDESD	0.83%
	BONOS	11.90%
	BPA182	0.01%
	CBIC	3.34%
	CETES	3.33%
	REPORTO	2.17%
	UDIBONO	25.01%
	UMS	0.69%
	<b>Total</b>	<b>47.27%</b>
<b>Total</b>	<b>100.00%</b>	<b>100.00%</b>

#### Evolución de Inversiones



\*\*Considera las inversiones de todo el grupo de SIEFORES Básicas 3 Cifras al cierre de julio de 2018

### III) Desempeño

#### Rendimiento Bolsa

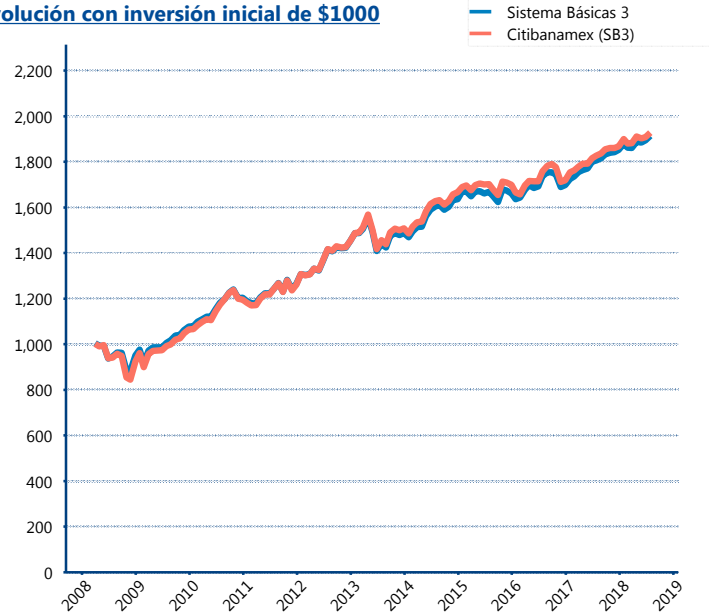
Tipo	Citibanamex (SB3)	Sistema Básicas 3
1 año	5.66%	6.02%
2 años	4.60%	4.83%
3 años	4.17%	4.54%
5 años	5.68%	5.74%

#### Indicador de Rendimiento Neto

Siefore	IRN %
Profuturo (SB3)	7.54%
SURA (SB3)	7.19%
<b>Citibanamex (SB3)</b>	<b>6.72%</b>
PensionISSSTE (SB3)	6.69%
Coppel (SB3)	6.52%
Azteca (SB3)	6.26%
Principal (SB3)	6.13%
XXI-Banorte (SB3)	6.03%
Invercap (SB3)	5.51%
Inbursa (SB3)	5.45%

Promedio Simple	5.65 %
Promedio Ponderado	6.61%

#### Evolución con inversión inicial de \$1000



Construido con el precio de la Siefore registrado en la Bolsa Mexicana de Valores

### IV) Medidas de sensibilidad y riesgos

#### Evolución del Plazo Promedio Ponderado

